

Alimenti ed Accessori Per Rettili





GAMBERETTO ESSICCATO

L171	MI 125 - Gr 16	PZ 6
L172	MI 250 - Gr 32	PZ 6



SHRIMP TURTLE

L173	MI 250 - Gr 40	PZ 6
------	----------------	------



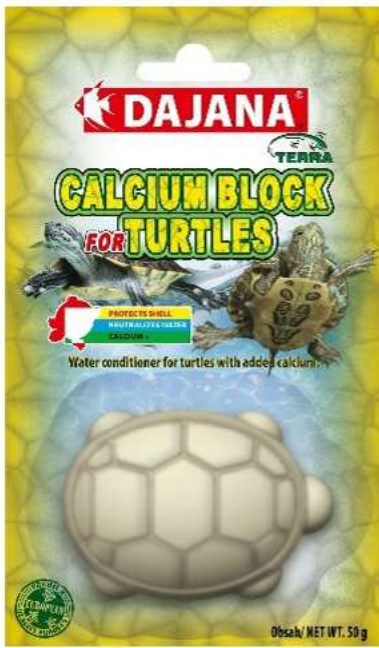
STICK TARTARUGHE

L176	MI 100 - Gr 42	PZ 6
L177	MI 250 - Gr 90	PZ 6



GAMBERETTO ESSICCATO

L179	Lt 1 - Gr 180	PZ 6
------	---------------	------



<i>CALCIUM BLOCK</i>		
<i>DP132</i>	<i>Gr 50</i>	<i>PZ 10</i>

<i>REVIT</i>		
<i>DP541V</i>	<i>MI 20</i>	<i>PZ 10</i>

<i>BALSAMO OCCHI</i>		
<i>DP544V</i>	<i>MI 20</i>	<i>PZ 10</i>



Total Eyes Drop



Gocce oculari per aprire e pulire gli occhi infiammati delle tartarughe. Consigliato per la pulizia ordinaria degli occhi, nonché per la pulizia degli occhi con croste o quando compaiono palpebre gonfie. Serve come trattamento preventivo contro l'edema palpebrale.

GARANZIA DI QUALITÀ: i colliri Menforsan sono confezionati in condizioni sterili e sono pienamente compatibili con il pH fisiologico delle lacrime.

CON VITAMINA A: Questa vitamina aiuta a mantenere la vista in buone condizioni.

Per la pulizia degli occhi di tartaruga chiusi o infiammati, applicare una goccia in ciascun occhio per 7 giorni consecutivi. Per la pulizia ordinaria, applicare una goccia in ciascun occhio una volta alla settimana.

COLIRIO TARTARUGHE

B120

MI 60

PZ 6

Vitamine Guscio



Alimento complementare a base di sale stabilizzato di cloruro di calcio per tutti i tipi di tartarughe, terrestri e acquatiche, indicato per rinforzare le placche e mantenerne indurito il guscio. Le tartarughe usano il loro guscio come difesa protettiva contro il mondo esterno e contro possibili predatori. Per questo è necessario che il guscio mantenga la sua salute e durezza, per un maggiore benessere e salute della tartaruga.

Per tartarughe terrestri e acquatiche

Con sale di cloruro di calcio stabilizzato

Amministrazione semplice

Aiuta a preservare la durezza del guscio

Previene le ulcere del carapace

Tartarughe e testuggini: 5 gocce/die preferibilmente nel cibo o, in mancanza, direttamente in bocca per almeno 7 giorni consecutivi. Tartarughe e tartarughe di grandi dimensioni: 10 gocce/die preferibilmente nel cibo o, in mancanza, direttamente in bocca per almeno 7 giorni consecutivi.

ALIMENTO COMPLEMENTARE

B121

MI 30

PZ 6



CALCIO TARTARUGHE		
R062	Gr 10 - PZ 1	PZ 10
R063	Gr 30 - PZ 2	PZ 6

LETTIERA BIOATTIVA		
Z115	Pellet - Kg 2,4 - Lt 6	PZ 6



LETTIERA COCCO

R060	Lt 4	PZ 4
------	------	------

LETTIERA FAGGIO

R061	Lt 4 - Kg 1,4	PZ 4
------	---------------	------

FIBRA DI COCCO

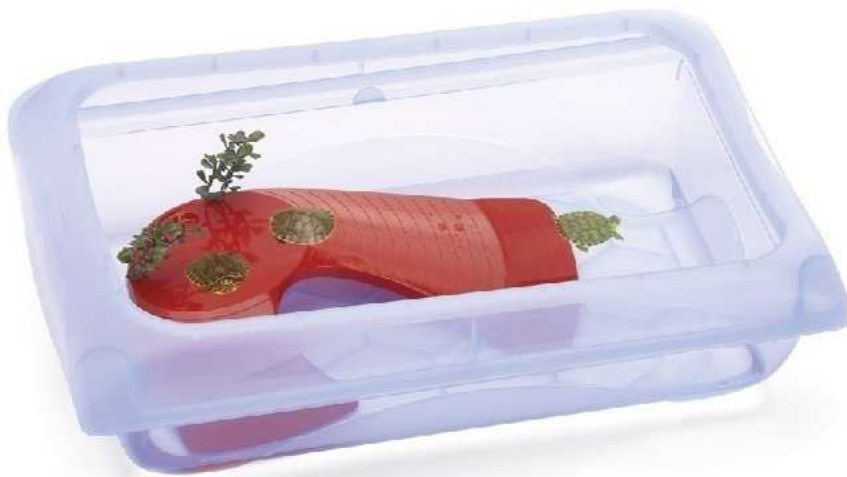
R001	Gr 600	PZ 10
------	--------	-------



<i>PRODOTTO IN ITALIA</i>		
<i>G049</i>	<i>Cm 26 x 7,5</i>	<i>PZ 6</i>



<i>TARTARUGHIERA SAMMY</i>		
<i>157099</i>	<i>Cm 32x22x8h</i>	<i>PZ 6</i>



<i>TARTARUGHIERA ATLANTIS</i>		
<i>156899</i>	<i>Cm 45,5x31x13,5h</i>	<i>PZ 6</i>



<i>TARTARUGHIERA NINFEA</i>		
<i>156999</i>	<i>Cm 45,5x31x13,5h</i>	<i>PZ 6</i>



<i>TARTARUGHIERA GALLEGGIANTE</i>		
R069	Cm 19	PZ 1



<i>RISCALDATORE RETTILI</i>		
R064	Mm 50X107 - W 7,5	PZ 1
R065	Mm 65X137 - W 15	PZ 1



<i>ISOLA SMALL</i>		
R066	Cm 26x14x22h	PZ 1



<i>ISOLA MEDIUM</i>		
R067	Cm 30x12x22h	PZ 1



<i>ISOLA LARGE</i>		
R068	Cm 41x15x33h	PZ 1



TAPPETINO RISCALDANTE

R002	Cm 15x14 - 5 w	PZ 1
R003	Cm 15x28 - 7 w	PZ 1
R004	Cm 15x28 - 14 w	PZ 1
R005	Cm 28x28 - 14 w	PZ 1
R006	Cm 28x28 - 28 w	PZ 1
R007	Cm 42x28 - 20 w	PZ 1
R008	Cm 42x28 - 40 w	PZ 1



<i>LAMPADA DAYLIGHT UVA</i>		
R009	LUCE DIURNA - 25W	PZ 1
R010	LUCE DIURNA - 50W	PZ 1
R011	LUCE DIURNA - 75W	PZ 1
R012	LUCE DIURNA - 100W	PZ 1
R013	LUCE DIURNA - 150 W	PZ 1



<i>LAMPADA STRONG UVA</i>		
R014	SPOTLIGHT 25W	PZ 1
R015	SPOTLIGHT 50W	PZ 1
R016	SPOTLIGHT 75W	PZ 1
R017	SPOTLIGHT 100W	PZ 1
R018	SPOTLIGHT 150 W	PZ 1



<i>LAMPADA INFRARED</i>		
R019	INFRAROSSI - 25W	PZ 1
R020	INFRAROSSI - 50W	PZ 1
R021	INFRAROSSI - 75W	PZ 1
R022	INFRAROSSI - 100W	PZ 1
R023	INFRAROSSI - 150W	PZ 1



<i>PORTALAMPADA IN CERAMICA</i>		
R034	IN BLISTER	PZ 1

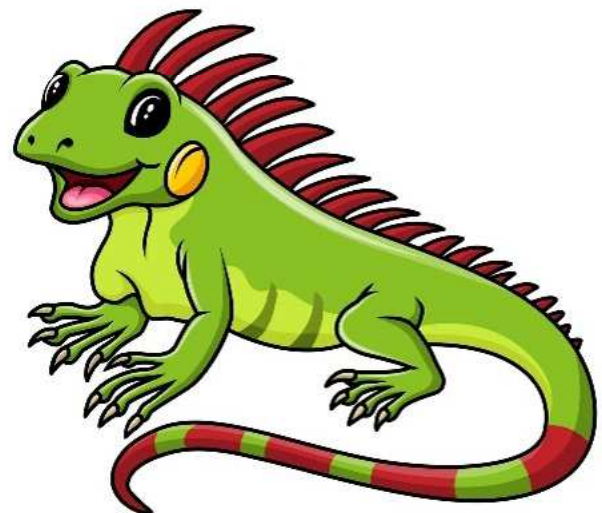


UVB-15.0-EXTRA STRONG

R024	LAMPADA UVB - 13W	PZ 1
R025	LAMPADA UVB - 25W	PZ 1

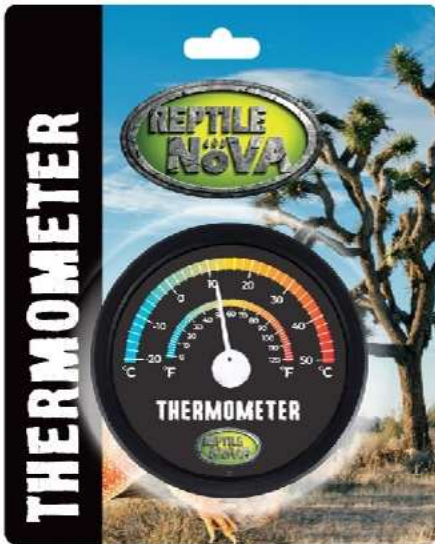
UVB-10.0-DESERT

R026	LAMPADA UVB - 13W	PZ 1
R027	LAMPADA UVB - 25W	PZ 1



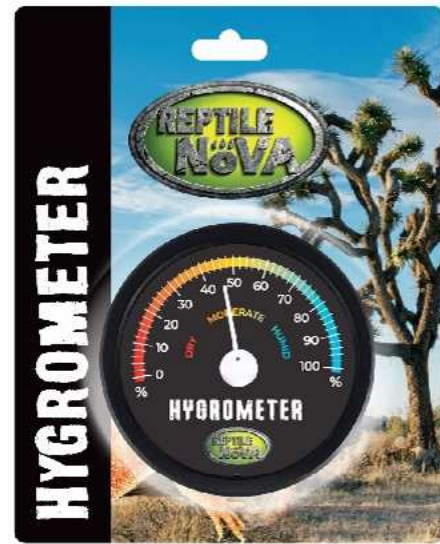
UVB-5.0-TROPICALE

R028	LAMPADA UVB 13W	PZ 1
R029	LAMPADA UVB 25W	PZ 1



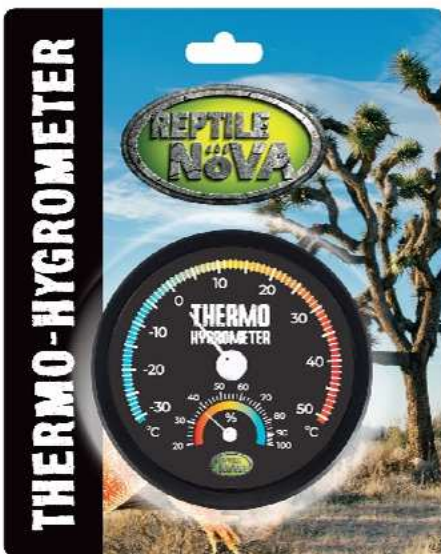
REP - THERMOMETER

R030	REPTILE - NOVA	PZ 1
------	----------------	------



REP - HYGROMETER

R031	REPTILE - NOVA	PZ 1
------	----------------	------



REP - THERMO HYGROMETER

R032	REPTILE - NOVA	PZ 1
------	----------------	------



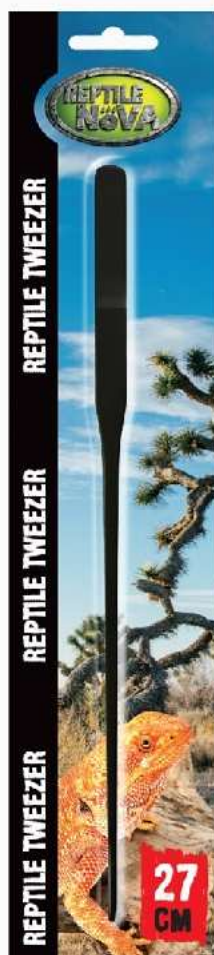
TERMO-YGROMETRO DIGITALE

R033	IN BLISTER	PZ 1
------	------------	------



REP - TEMP CONTROLLER

R035	TERMOREGOLATORE	PZ 1
------	-----------------	------



PINZA NORMALE

R036	Cm 27	PZ 1
------	-------	------



PINZA CURVA

R037	Cm 27	PZ 1
------	-------	------



CIOTOLA RETTILI

R038	Misura S - Cm 8x7x2,6	PZ 1
------	-----------------------	------



CIOTOLA RETTILI

R040	Misura L - Cm 8x7x2,6	PZ 1
------	-----------------------	------



CIOTOLA RETTILI

R039	Misura M - Cm 8x7x2,6	PZ 1
------	-----------------------	------



<i>ARREDO TERRARIO</i>		
R041	Cm 19,5x16,5x3	PZ 1



<i>ARREDO TERRARIO</i>		
R042	Cm 11x14	PZ 1



<i>ARREDO TERRARIO</i>		
R043	Cm 27x13x13,5	PZ 1



<i>ARREDO TERRARIO</i>		
R044	Cm 23x22x9	PZ 1



<i>ARREDO TERRARIO</i>		
R045	Cm 16x12x5	PZ 1



<i>ARREDO TERRARIO</i>		
R046	Cm 13x12x6	PZ 1



<i>ARREDO TERRARIO</i>		
<i>R047</i>	<i>Cm 24x22x10</i>	<i>PZ 1</i>



<i>ARREDO TERRARIO</i>		
<i>R048</i>	<i>Cm 25x17x10</i>	<i>PZ 1</i>



<i>ARREDO TERRARIO</i>		
<i>R049</i>	<i>Cm 18x15x25</i>	<i>PZ 1</i>



<i>ARREDO TERRARIO</i>		
<i>R050</i>	<i>Cm 27x14x6,5</i>	<i>PZ 1</i>